

Los datos son estimaciones redondeadas.

1. Por razones de disponibilidad de datos, los datos sobre plásticos reciclados mecánica y químicamente (post-consumo) no pueden mostrarse por separado. Los plásticos reciclados químicamente representan una pequeña parte del total de plásticos reciclados post consumo.

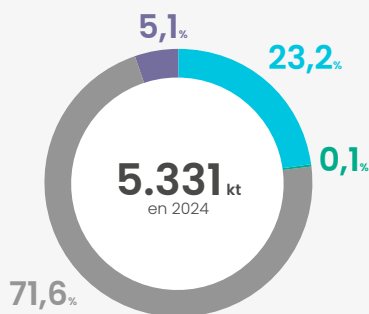
2. Los residuos de plásticos pre-consumo proceden principalmente de las actividades de la transformación de plásticos, y de la producción de en menor medida.

3. Por motivos relacionados con la disponibilidad de datos, los plásticos de origen biológico no se incluyen en los datos nacionales.

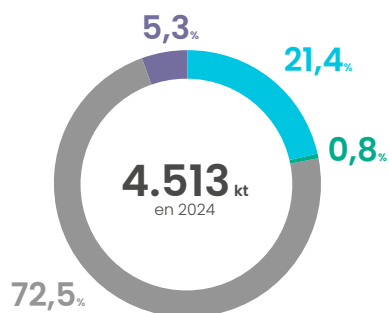
4. Incluido el reciclaje de 227 kt de residuos plásticos españoles en el extranjero (intra-UE27+3 incluido). Excedente español de importación de residuos plásticos intra y extra UE27+3: 300 kt estimadas de importación en 2024, y 287 kt estimadas de exportación de residuos plásticos.

5. Entre la entrada de los residuos plásticos en el reciclado químico y la entrada en la polimerización son necesarias varias etapas, que dependen también de la tecnología de reciclado químico. Para más detalles, consulte el informe «Economía circular de los plásticos: un análisis europeo» de 2026.

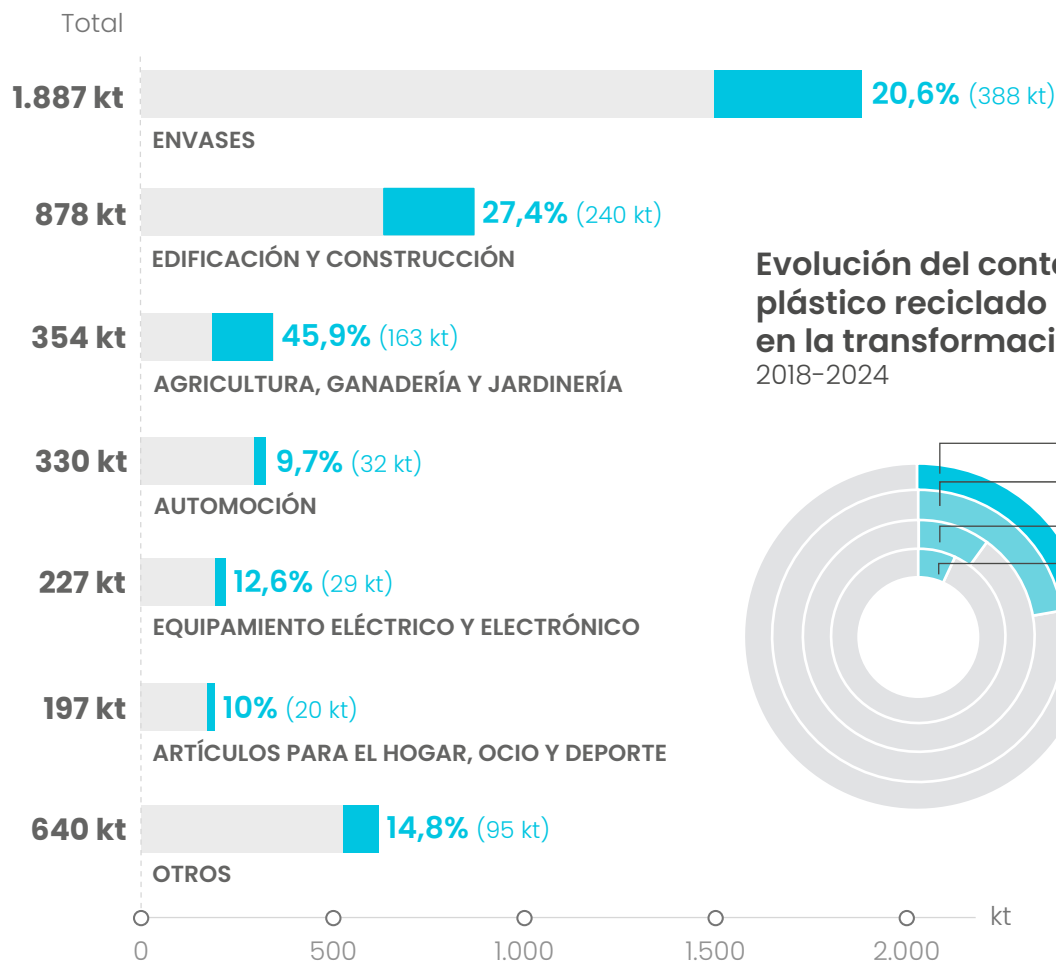
Producción de plásticos
2024, en kt



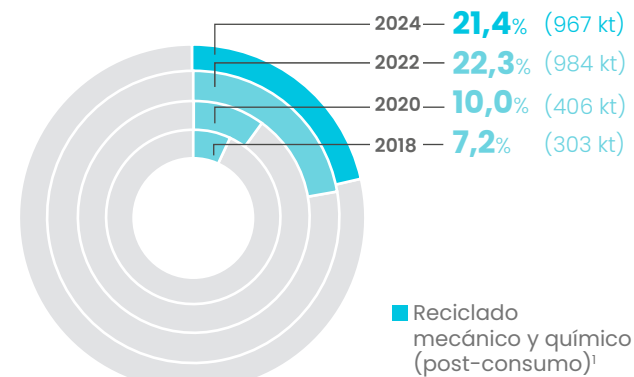
Transformación de plásticos
2024, en kt



Plásticos reciclados post-consumo en la transformación
2024, en kt



Evolución del contenido en plástico reciclado post-consumo en la transformación
2018-2024



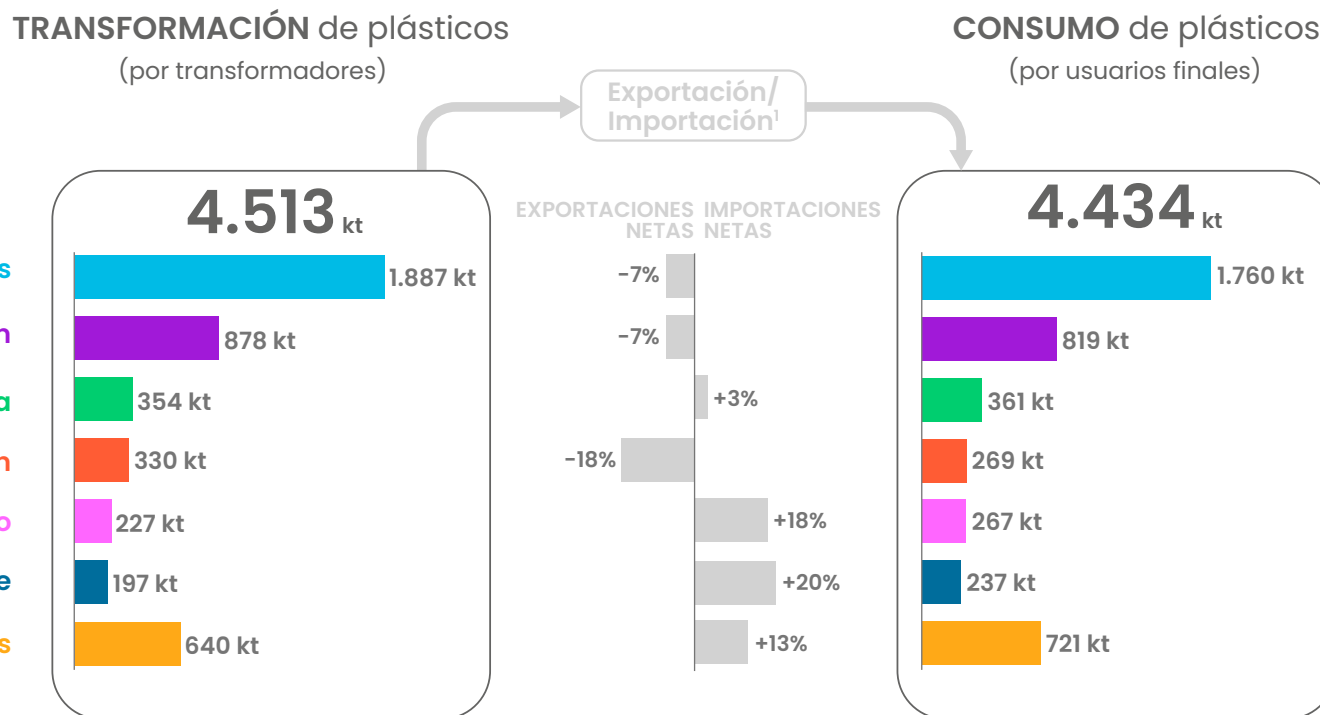
- Reciclado mecánico y químico (post-consumo)¹
- Origen biológico²
- Origen fósil
- Reciclado mecánico (pre-consumo)

Los datos son estimaciones redondeadas.

1. Por razones de disponibilidad de datos, los datos sobre plásticos reciclados químicamente (post-consumo) no se incluyen en los datos de conversión.

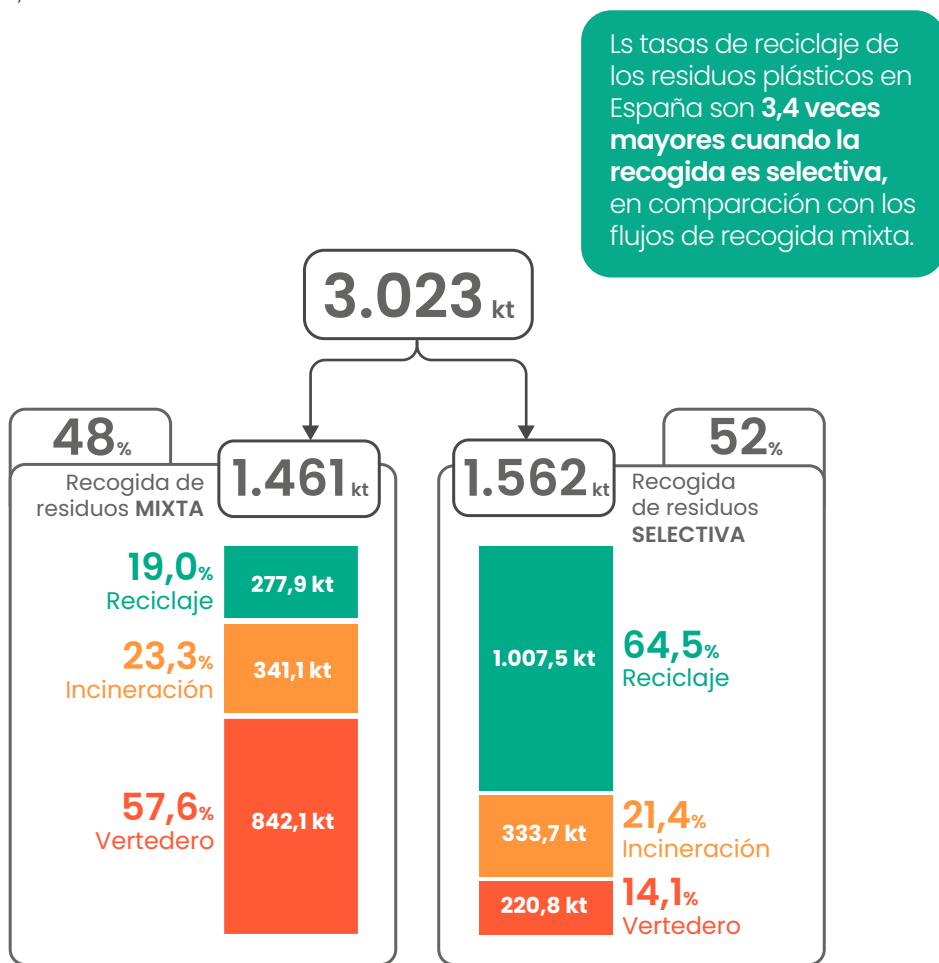
2. Por razones de disponibilidad de datos, los plásticos bioatribuidos no se incluyen en los datos nacionales.

Transformación, comercio exterior y consumo nacional de productos plásticos
2024, en kt

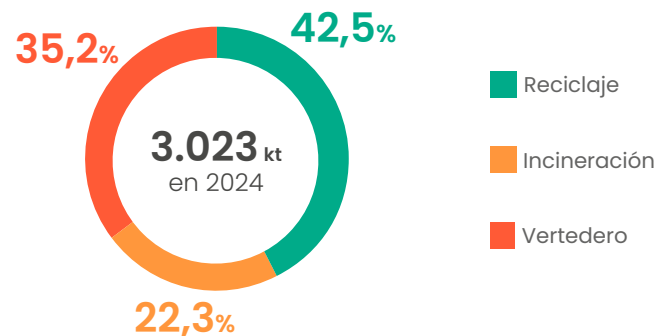
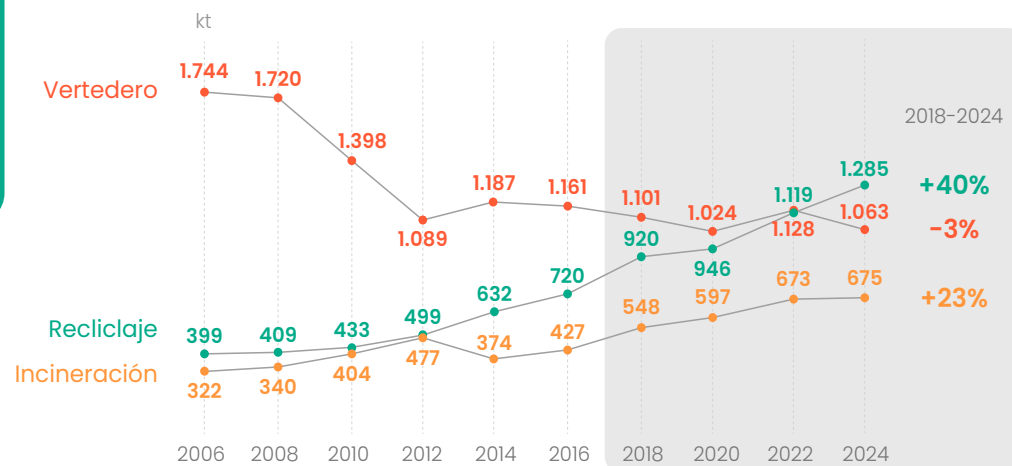


Los datos son estimaciones redondeadas.
1. Comercio extracomunitario e intracomunitario UE27.

Recogida y tratamiento de residuos plásticos post-consumo
 2024, en kt



Evolución del tratamiento de residuos plásticos post-consumo
 2006-2024, en kt

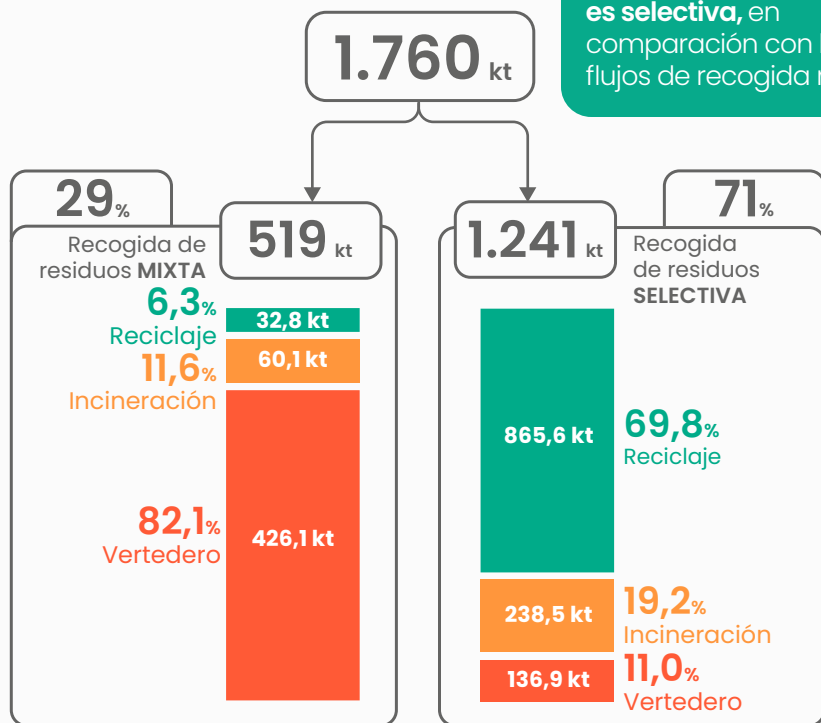


ENVASES¹

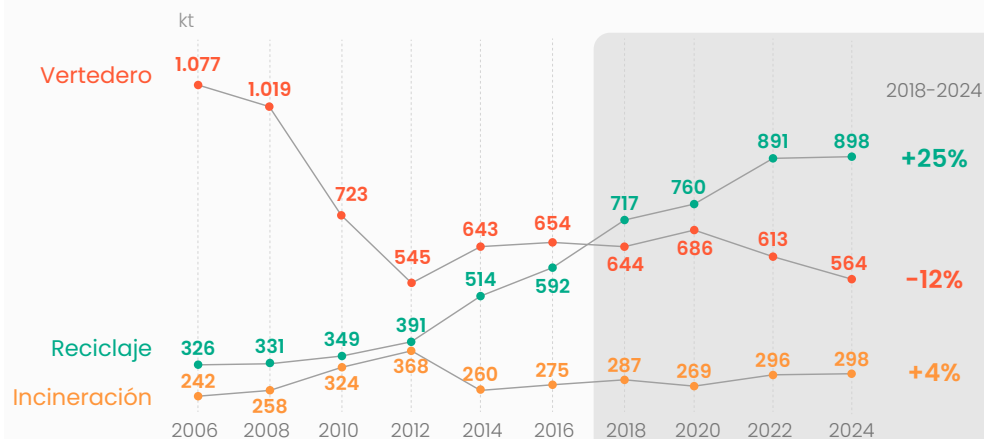
Evolución de la recogida y tratamiento de residuos plásticos post-consumo de ENVASES

2024, en kt

Las tasas de reciclaje de los residuos plásticos de envases en España son **13 veces mayores** cuando la recogida es selectiva, en comparación con los flujos de recogida mixta.

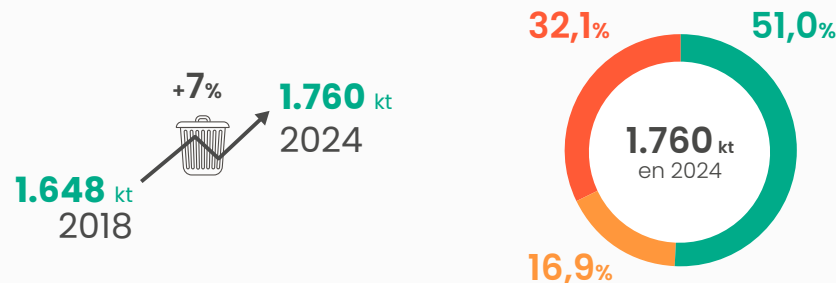


Evolución del tratamiento de residuos plásticos post-consumo de ENVASES 2006-2024, en kt



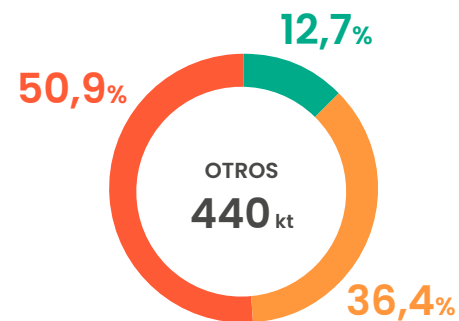
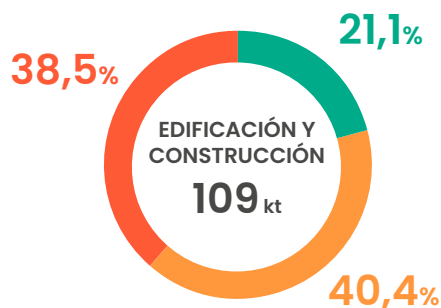
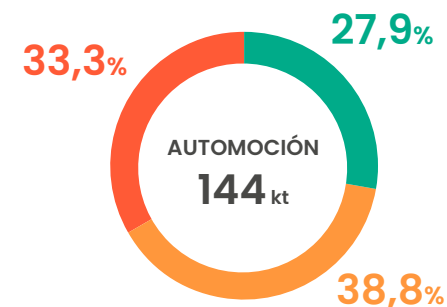
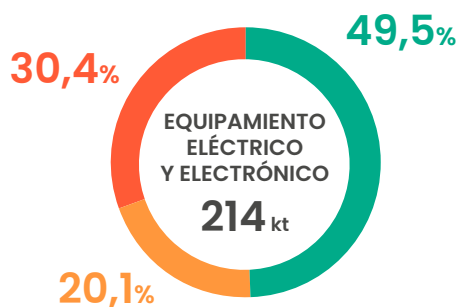
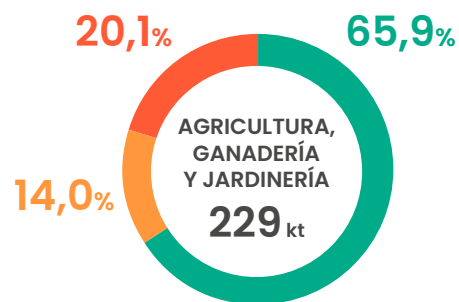
Evolución de la recogida de residuos plásticos post-consumo de ENVASES

2018-2024, en kt



Los datos son estimaciones redondeadas
1. Procedentes envases de plástico domésticos, industriales y comerciales.

Recogida y tratamiento de residuos plásticos post-consumo por aplicación
2024, en kt



■ Reciclaje ■ Incineración ■ Vertedero