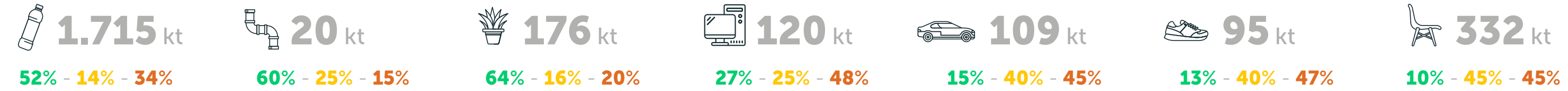
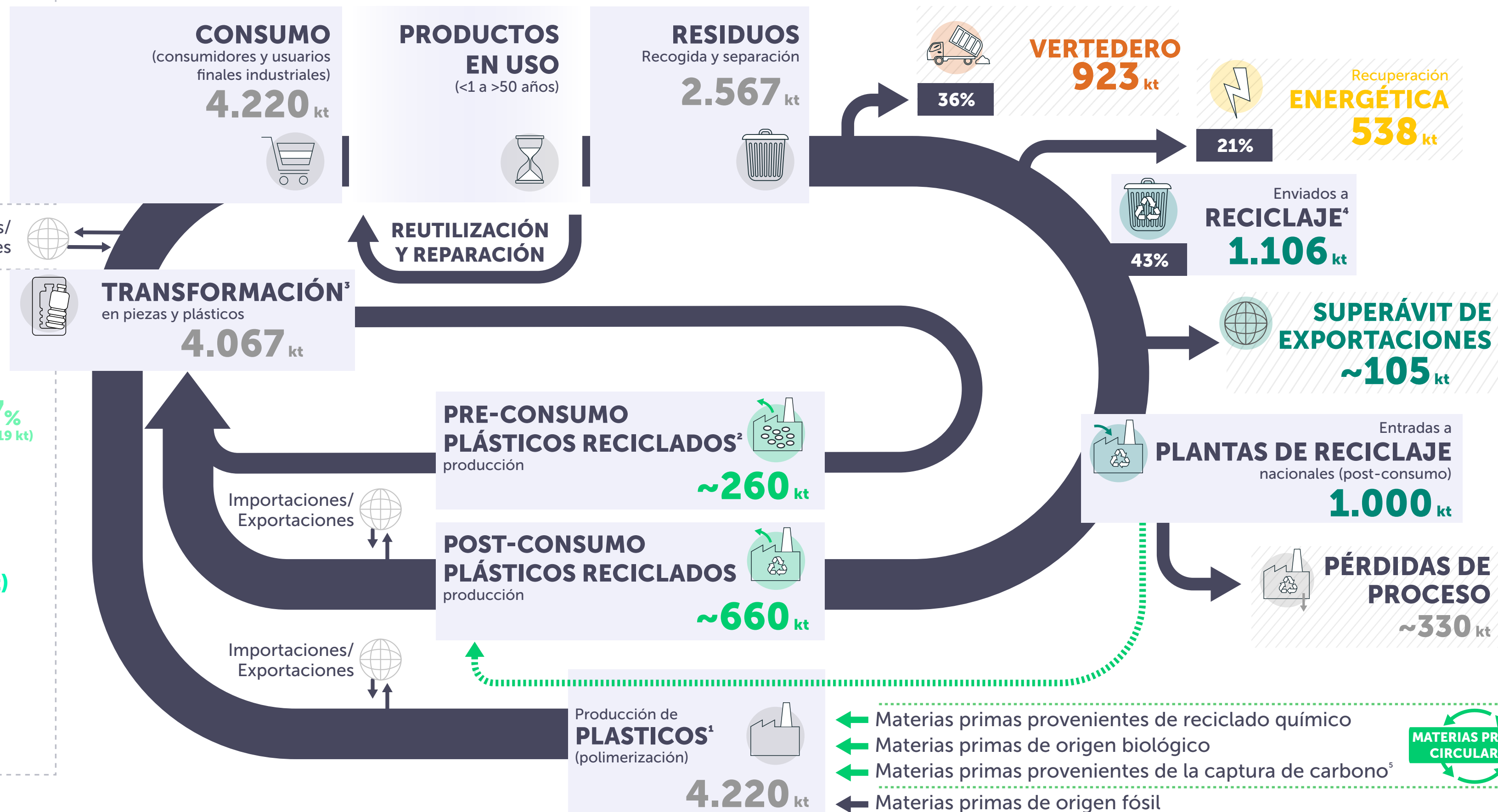
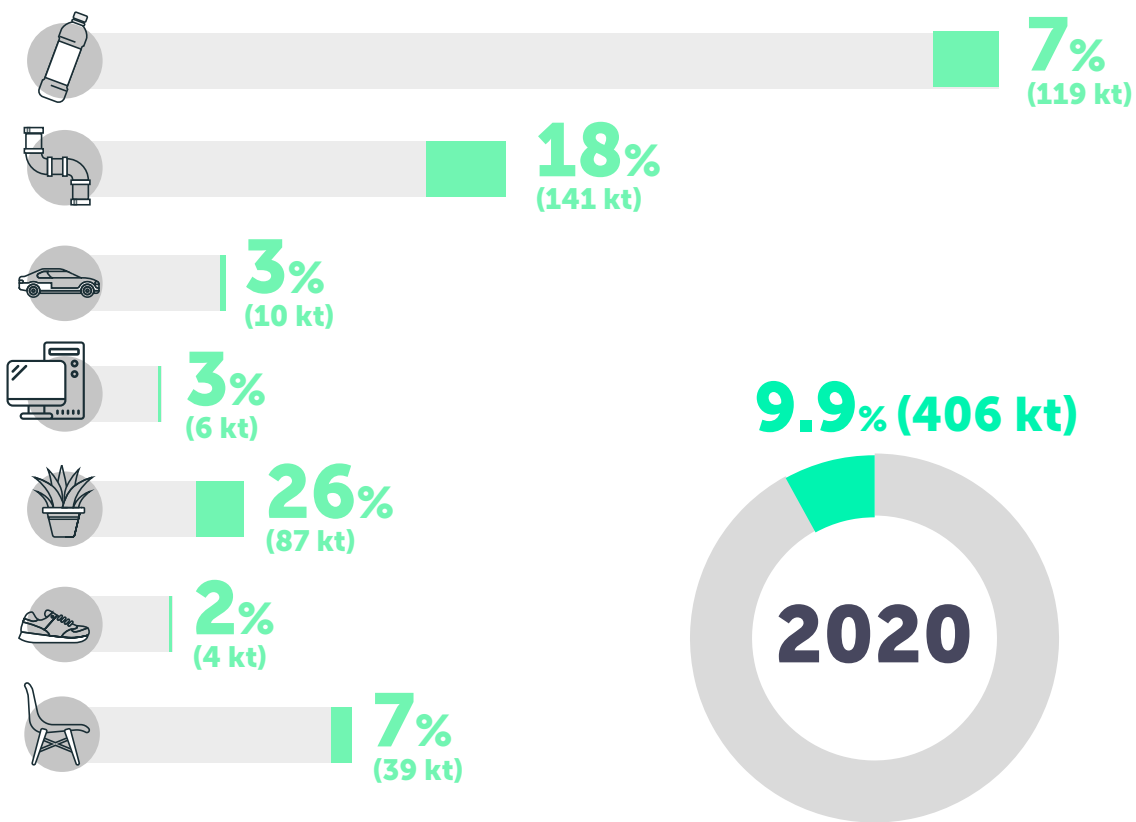




RECOGIDA Y TRATAMIENTOS DE RESIDUOS PLÁSTICOS POST-CONSUMO



PLÁSTICOS RECICLADOS POST-CONSUMO EN NUEVOS PRODUCTOS



- PLÁSTICOS RECICLADOS POST-CONSUMO
- RECICLAJE
- RECUPERACIÓN ENERGÉTICA
- VERTEDERO
- ENVASES Y EMBALAJES
- CONSTRUCCIÓN Y EDIFICACIÓN
- AGRICULTURA
- ELÉCTRICO Y ELECTRÓNICO
- AUTOMOCIÓN
- ARTÍCULOS PARA EL HOGAR, OCIO Y DEPORTE
- OTROS

El consumo de envases de plástico y los datos de residuos utilizados para la gráfica fueron extrapolados a partir de las cifras disponibles de 2019. Los datos han sido redondeados.

- No incluye elastómeros, adhesivos, revestimientos y sellantes.
- Datos basados en entrevistas con recicladores. Los residuos pre-consumo se originan principalmente en el proceso de transformación; también en el de producción (polimerización) pero en menor medida.
- Incluye 3393 kt de plástico producido por polimerización, 268 kt de plásticos reciclados pre-consumo y 406 kt de plásticos reciclados post-consumo. El compounding de plásticos reciclados y plásticos provenientes de la polimerización puede ocurrir antes de la fase de transformación.
- Generalmente, las pérdidas de proceso se envían a recuperación energética o a vertedero. La fracción de plásticos de estas pérdidas podrían ser en el futuro una fuente potencial para el reciclado químico.
- La Captura y Uso de Carbono (por ejemplo CO₂) para la producción de plásticos aún no se usa en España a escala industrial.